

# SHISEIKAN!

4月号

## スタートの新年度

志成館高等学院 校長補佐 濱口 誠

「春はあけぼの やうやうしろくなりゆく  
山ぎはすこしあかりて むらさきだちたる  
雲のほそくたなびきたる」皆さんもご存じ  
の枕草子の一節です。寒い冬がようやく落  
ち着き、春の訪れの喜びが伝わってきます。  
私たちの周りにも、菜の花やさくらの花が  
咲き、ウグイスが春を告げる季節となりま  
した。

春の和んだ季節ですが、いよいよ令和 8  
年度の学校生活がスタートします。新年度  
は、新たな気持ちで臨みたいものです。志  
成館の校訓である「志あるところ道あり」  
で、この一年が充実した時間となるよう願  
っています。

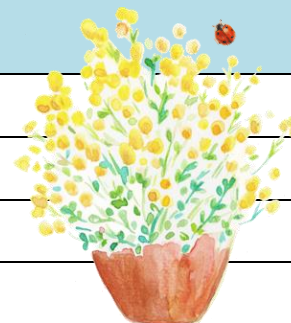
学年によって違ってきますが、皆さんは  
「志」を持って過ごす準備はできていま  
すか。新入生の皆さんは、「志成館の雰囲気  
に慣れる」こと、2年生の皆さんは、「生徒  
会活動やボランティアへの参加など学校  
行事と勉強に力を入れ活発に活動する」  
こと、3年生の皆さんは、「進学や就職に  
力を入れる」ことなどがあげられます。  
この1年間の過ごし方次第で、将来の道  
が少しずつ開けてきます。まずは、頭  
の中で将来の風景をイメージして、「志」  
を意識してみてくださいはいかが  
でしょうか。イメージすることで、行動に

変化が出てきます。それが形となり、継  
続することで現実となってきます。2月  
に行われた冬期オリンピックで活躍した  
「リクリュウ」ペアや、3月のWBCで活  
躍した大谷翔平もイメージを持ち続け  
て、行動に移したことで、それが現実  
となりました。

十代の若い皆さんは、まだ知りえない  
可能性を秘めています。未知なる自分  
の可能性を信じて、行動を起こして自  
分探しを行ってみてはどうでしょう。  
「好きこそものの上手なれ」と先人は、  
有難いメッセージを残してくれました。  
好きな分野を伸ばし、将来の自分に  
重ね合わせるとイメージしやすくな  
ります。今からが長い人生です。自  
分を見つめ直し、楽しかったことや、  
気分が晴れた場面などを思い出して、  
自分探しを行ってください。きっと自  
分だけの何かが見つかると思います。  
この十代の思春期に様々な経験をして、  
自分のイメージに近づかれることを願  
っています。「春はあけぼの…」厳し  
かった冬の時期から、希望の明かり  
がしらんでくる、志成館というキャン  
パスで「志」をもって、大きく羽ば  
たいてください。



日	曜	4月の予定
1	水	【予備校】プレ講座（7日まで）
2	木	
3	金	
4	土	
5	日	
6	月	
7	火	↓
8	水	
9	木	
10	金	【2・3年】始業式 【全体】味噌天神ボランティア
11	土	【1年】入学式
12	日	
13	月	【全体】オリエンテーション
14	火	【全体】〈前期〉授業開始 【1年】午前中のみ授業（～4月17日）
15	水	
16	木	
17	金	【生徒会】新入生歓迎会
18	土	
19	日	
20	月	
21	火	
22	水	
23	木	【全体】バス旅行
24	金	【高校】代休（入学式分） 【予備校】授業あり
25	土	
26	日	
27	月	
28	火	
29	水	祝 昭和の日
30	木	



**【新入生歓迎会のお知らせ】**

日時：4月17日（金）

11:10～12:30

会場：志成館6階（多目的ホール）

内容：生徒会より挨拶、会食、お楽しみ会等

※在校生の参加は生徒会メンバーのみに限ります

※2・3年生：1・2限目は通常授業、3限目以降は休講です



# 文字で読む職員室

## カウンセリングのお部屋

こんにちは。心理士で、八代校人吉キャンパス担任の、森下です。新年度は初めましての方もいらっしゃると思いますので、毎年恒例の自己紹介をしますね。

名前は、森下華奈（もりしたかな）といいます。平成2年1月14日生まれのAB型です。シングルマザーで、息子は4月から中学生になります。毎日仕事に家事に育児にバタバタしております。日々の癒しはYoutube動画を見ることと、シール帳を眺めることです。

私自身は小学5年～中学3年まで不登校で、中学時代は教育支援センターに通っていました。高校は、通信制高校を卒業しています。

月・火・木・金は八代校、水曜日は人吉キャンパスにいます。行事の際には熊本校にも出没しますので、どうぞ気軽に声をかけてください。

本業(?)であるカウンセリングも随時、受け付けています。生徒・保護者の皆様にとって、志成館が安心できる居場所になるといいなと思います。どうぞよろしくお願い致します。

## 本本の 古今異義語

今と昔では意味がこんなに違う!

古文を勉強している時に、現代語と同じなのに、あれ?と思う単語に出会うことがあります。「言葉は生き物だ」と言われるように、時代や場所によって変わっていくものです。その変化の大きいものを、入試問題では要求されるようです。

### その⑤ 「わざと」〈副詞〉

今は・・・  
「故意に（悪意がある様子）」  
わざと怒ったふりをした。

昔は・・・  
「わざわざ」「格別に」「正式に」  
わざと文おこせ給ふ。（わざわざ、手紙をよこしてください。）

受験生に向けて

古語の意味の「わざわざ」は、悪意どころか、むしろ好意的に、積極的な行動に使われます。選択肢問題などで、悪意を含んだものは、当然ながら、最初に消去します。また、慣用表現として、「わざとならず」というのがありますが、わざわざではないので、「さりげない」「ことさらではない」のような場面で用いられます。

高杉の

コレスポンド!



前年度までは主に食べ物関連の紹介でしたが、今回は少し系統を変えてゲームの紹介をしたいと思います。決してネタ切れではありませんし、気分次第でまた食べ物関連の紹介に戻るつもりですのでご安心ください(?)何を隠そう私はゲームが大好きで頻繁にするのですが、特に好きなもののひとつがドラゴンクエストシリーズです。

ドラゴンクエストは、1986年に第一作目である「ドラゴンクエスト」の発売から現在までシリーズ作品が発売されているRPGゲームです。主な製作者は堀井雄二さん（ゲームデザイン担当）、鳥山明さん（キャラクターデザイン担当）、すぎやまこういちさん（音楽担当）です。なお、鳥山さんとすぎやまさんは既に他界されていますが、いわずもがな後世にとっても大きく影響を残した偉大な方々です。

世界中の幅広い世代に人気で、作りこまれたストーリー、魅力的なキャラクターに心を奪われること間違いなし。

特に私が虜になっているのが、ゲーム内の音楽です。昨年、熊本県立劇場で開催された「ドラクエコンサート」に行った程好きです。すぎやまさん曰く、クラシックをより多くの人に身近に感じてもらいたいとゲームとクラシックを融合させたとのこと。ちなみにドラクエシリーズで最も有名な曲「序曲」は、『すぎやまさんが5分で完成させた曲』として一般的に知られていますが、すぎやまさん曰く、「54年分の歳月と経験と5分でできた曲」と後に話しておられます。

シリーズごとにもっと語りたいのですが、とてつもない文章量になってしまいますので、このコラムにて小出しにして紹介しますのでお楽しみに。皆さん!レッツ・ドラクエ!



### 【味噌天神清掃】

4月10日(金) 9:00  
志成館 1F 集合

(参加をするとボランティア証明書が発行されます。進学のために必要な生徒は通年で参加をしましょう。)

### 【献血の街頭呼びかけボランティア募集】

下通り献血ルームCOCOSAを通じて、街頭での献血者募集の呼びかけボランティアを行います。募集の呼びかけを、合計6時間以上行うことで「ボランティア活動証明書」が発行されます。継続的に参加をしましょう。

〈集合〉志成館(10時には集合してください)

〈活動時間〉10:30~11:30(水曜日のみ)

※初めて参加する方は活動の前に30分のレクチャー動画を視聴してもらいます。

※交通費は各自負担です。

具体的な日付に関しては、申し込みが確定次第決定します。参加したい場合は担当(甲斐先生 080-9410-9017)までご連絡ください。

# ぐるぐる回ワ

令和8年度1回目の今回は、前年度のサークルの様子をお見せします！今年度も奮ってご参加くださいね★  
それでは、レッツぐるぐるウォッチっ！



## 【テレビゲーム】

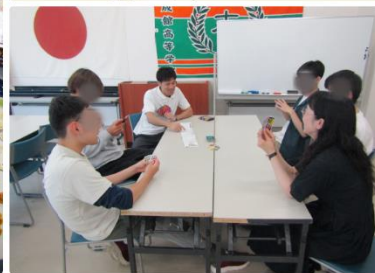
学校にある wii を使って、6 階でマリオパーティや wii sports、JUST DANCE など遊びます。  
他にも、Switch を持ち寄ってスマブラ大会を開催したりと、みなさんのアイデアでいろんな遊びを3学年合同で行っています。



## 【ギター&ボードゲーム】



スマホやパソコンから離れる時間をほんの少しだけ作ってみませんか？6階にはたくさんのボードゲームがあり、ルールがわからなくても先輩が優しく教えてくれます★  
他の階では、先生がギターの弾き方を教えてくれますので、興味のある人はぜひ参加してみましょう！



# 志成館

日本航空高校【熊本キャンパス】  
志成館高等学院  
志成館【高認受験科】  
志成館【大学受験科】



Where there is a will, there is a way!

志あるところ道あり!



〒862-0973 熊本市中央区大江本町7番3号 (味噌天神バス停徒歩0分/味噌天神となり)

TEL 096-366-1008 FAX 096-371-3871 ホームページ URL: <https://www.siseikan.net>